

УТВЕРЖДАЮ

Начальник территориального отдела

ГУО администрации г. Красноярска

по Октябрьскому району города



М.В. Сорнышкова

20 18

ПАСПОРТ доступности

муниципального бюджетного дошкольного
образовательного учреждения
«Детский сад № 139 «Катерок»

**РЕЕСТР ОБЪЕКТОВ СОЦИАЛЬНОЙ ИНФРАСТРУКТУРЫ И УСЛУГ
в приоритетных сферах жизнедеятельности инвалидов и других МГН
Часть 1**

1. Общие сведения об объекте							2. Характеристика деятельности (по обслуживанию населения)			
№ № п/п	Наименование (вид) ОСИ	Адрес ОСИ	№ паспорта Доступности ОСИ	Название организации, расположенной на ОСИ	Форма собственности	Выше-стоящая организация	Виды оказываемых услуг	Категории населения	Категории инвалидов	Исполнитель ИПР (да, нет)
1	2	3	4	5	6	7	8	9	10	11
1	объект образования	660100, г. Красноярск, ул. Ладоксеиховели, 33	1	Муниципальное бюджетное дошкольное образовательное учреждение «Детский сад № 139 «Катерок»	государственная	Главное управление образования г. Красноярск	услуги по организации и осуществлению образовательного процесса (воспитания) в целях освоения воспитанниками образовательных программ	Дети от 3 до 7 лет	О	да

Примечание: Внутренняя структура Реестра ОСИ (разделы по строкам) формируется в виде сгруппированного списка по основным (приоритетным) сферам жизнедеятельности инвалидов и других МГН:

1 раздел – объекты здравоохранения

2 раздел - объекты образования

3 раздел - объекты социальной защиты населения

4 раздел - объекты физической культуры и спорта

5 раздел - объекты культуры

6 раздел – объекты связи и информации

7 раздел – объекты транспорта и дорожно-транспортной инфраструктуры

8 раздел – жилые здания и помещения

9 раздел - объекты потребительского рынка и сферы услуг

10 раздел – места приложения труда (специализированные предприятия и организации, специальные рабочие места для инвалидов)

**РЕЕСТР ОБЪЕКТОВ СОЦИАЛЬНОЙ ИНФРАСТРУКТУРЫ И УСЛУГ
в приоритетных сферах жизнедеятельности инвалидов и других МГН
Часть 2**

3. Состояние доступности объекта				4. Управленческое решение					
№ № п/п	Вариант обустройства объекта ¹	Состояние доступности (в т.ч. для различных категорий инвалидов) ²	Нуждаемость в адаптации	Рекомендации виды работ по адаптации ³	Плано-вый период (срок) исполнения	Ожида-емый резуль-тат (по состоянию доступности) ⁴	Дата контро-ля	Резуль-таты контро-ля ⁵	Дата актуализации информации на Карте доступности
1	12	13	14	15	16	17	18	19	20
	А	ДЧ-И(О)	да	ТР, ТСР	2018-2020	ДП-И (О) ДЧ-И (К,С,У,Г)			

¹ указывается один из вариантов: «А», «Б»

² указывается: ДП-В - доступен полностью всем; ДП-И (К, О, С, Г, У) - доступен полностью избирательно (указать, каким категориям инвалидов); ДЧ-В - доступен частично всем; ДЧ-И (К, О, С, Г, У) – доступен частично избирательно (указать категории инвалидов); ДУ - доступно условно, ВНД – недоступно;

³ указывается один из вариантов (видов работ): не нуждается; ремонт (текущий, капитальный); индивидуальное решение с ТСР; технические решения невозможны – организация альтернативной формы обслуживания

⁴ указывается: ДП-В - доступен полностью всем; ДП-И (К, О, С, Г, У) - доступен полностью избирательно (указать, каким категориям инвалидов); ДЧ-В - доступен частично всем; ДЧ-И (К, О, С, Г, У) – доступен частично избирательно (указать категории инвалидов); ДУ - доступно условно

⁵ дается оценка результата исполнения плановых мероприятий в сравнении с ожидаемыми результатами (по состоянию доступности) – аналогично гр.17

УТВЕРЖДАЮ
Начальник территориального отдела
ГУО администрации г. Красноярска
по Октябрьскому району города
М.В. Чернышкова



_____ 2018 г.

ПАСПОРТ ДОСТУПНОСТИ объекта социальной инфраструктуры (ОСИ)

1. Общие сведения об объекте

- 1.1. Наименование (вид) объекта: **муниципальное бюджетное дошкольное образовательное учреждение «Детский сад №139 «Катерок»**
- 1.2. Адрес объекта: **660100, г. Красноярск, ул. Ладо Кецховели, 33**
- 1.3. Сведения о размещении объекта:
- отдельно стоящее здание **2** этажей, **2875,0** кв.м
 - наличие прилегающего земельного участка: да, **10391,0** кв.м
- 1.4. Год постройки здания **1988**, последнего капитального ремонта **не проводилось**
- 1.5. Дата предстоящих плановых ремонтных работ: *текущего ежегодно, капитального нет*
- Сведения об организации, расположенной на объекте
- 1.6. Название организации (учреждения): **муниципальное бюджетное дошкольное образовательное учреждение «Детский сад №139 «Катерок» (МБДОУ №139)**
Юридический адрес организации (учреждения): **660100 г. Красноярск, ул. Ладо Кецховели, 33**
- 1.8. Основание для пользования объектом: **оперативное управление**
- 1.9. Форма собственности: **муниципальная**
- 1.10. Территориальная принадлежность: **муниципальная**
- 1.11. Вышестоящая организация: **Главное управление образования администрации города Красноярска**
- 1.12. Адрес вышестоящей организации, другие координаты:
660049 г. Красноярск, ул. Карла Маркса д. 93, т. 8(391)226-10-41

2. Характеристика деятельности организации на объекте

(по обслуживанию населения)

- 2.1 Сфера деятельности: **дошкольное образование**
- 2.2 Виды оказываемых услуг: **услуги по организации и осуществлению образовательного процесса (воспитания) в целях освоения воспитанниками образовательных программ**
- 2.3 Форма оказания услуг: **на объекте**
- 2.4 Категории обслуживаемого населения по возрасту: **дети от 3 до 7 лет**
- 2.5 Категории обслуживаемых инвалидов: **инвалиды с нарушениями опорно-двигательного аппарата**
- 2.6 Плановая мощность: посещаемость (количество обслуживаемых в день), вместимость, пропускная способность **171 воспитанник**
- 2.7 Участие в исполнении ИПР ребенка-инвалида: **да**

3. Состояние доступности объекта

3.1 Путь следования к объекту пассажирским транспортом

Остановка «Корнеева (ул. Красной Армии)», автобусные маршруты № 3,12,14,31,34,43,49,63,68,80,83,89,91 троллейбус № 4,15

наличие адаптированного пассажирского транспорта к объекту - **нет**

3.2 Путь к объекту от ближайшей остановки пассажирского транспорта:

3.2.1 расстояние до объекта от остановки транспорта 330м

3.2.2 время движения (пешком) 10 мин.

3.2.3 наличие выделенного от проезжей части пешеходного пути да

3.2.4 Перекрестки: **регулируемые, с таймером.**

3.2.5 Информация на пути следования к объекту: **отсутствует акустическая, тактильная, визуальная информация.**

3.2.6 Перепады высоты на пути: **есть, (отсутствуют съезды с тротуара, имеются неровности пути).**

Их обустройство для инвалидов на коляске: **нет**

3.3 Организация доступности объекта для инвалидов – форма обслуживания*

№ п/п	Категория инвалидов (вид нарушения)	Вариант организации доступности объекта (формы обслуживания)*
1.	Все категории инвалидов и МГН	
	<i>в том числе инвалиды:</i>	
2	передвигающиеся на креслах-колясках	ВНД
3	с нарушениями опорно-двигательного аппарата	ДУ
4	с нарушениями зрения	ВНД
5	с нарушениями слуха	ВНД
6	с нарушениями умственного развития	ДУ

* - указывается один из вариантов: «А», «Б», «ДУ», «ВНД»

3.4 Состояние доступности основных структурно-функциональных зон

№ п \п	Основные структурно-функциональные зоны	Состояние доступности, в том числе для основных категорий инвалидов**
1	Территория, прилегающая к зданию (участок)	ДЧ-И (О,У,Г,К), ВНД (С)
2	Вход (входы) в здание	ДЧ-И (О,У,Г), ВНД (К,С)
3	Путь (пути) движения внутри здания (в т.ч. пути эвакуации)	ДЧ-И (О,У,К,Г), ВНД (С)
4	Зона целевого назначения здания (целевого посещения объекта)	ДЧ-И (О,У), ВНД (К, С,Г)
5	Санитарно-гигиенические помещения	ДЧ-И (О,У,Г), ВНД (К,С)
6	Система информации и связи (на всех зонах)	ДЧ-И (О,У), ВНД (К,С,Г)
7	Пути движения к объекту (от остановки транспорта)	ДЧ-И (О,У), ВНД (К,С,Г)

** Указывается: ДП-В - доступно полностью всем; ДП-И (К, О, С, Г, У) – доступно полностью избирательно (указать категории инвалидов); ДЧ-В - доступно частично всем; ДЧ-И (К, О, С, Г, У) – доступно частично избирательно (указать категории инвалидов); ДУ - доступно условно, ВНД – временно недоступно

3.5. Итоговое заключение о состоянии доступности ОСИ: ДЧ-И (О,У), ВНД (К,С,Г)

Объект признан частично доступным для категории инвалидов (О, У) и временно недоступным для всех остальных категорий инвалидов.

Для инвалидов с нарушениями опорно-двигательного аппарата можно добиться полной доступности объекта при условии установки дополнительных опорных поручней и обеспечения безбарьерных переходов по зонам целевого назначения здания.

Для обеспечения условной доступности объекта для инвалидов с нарушениями слуха рекомендуется обеспечить размещение визуальной информации на входе на территорию, в здание и организацию сурдоперевода при оказании услуг. Организация ситуационной помощи на входе, путях движения и зоне оказания услуг с согласованием отклонений от нормативных требований некоторых элементов с представителем потребителя (ВОИ) позволит добиться условной доступности для инвалидов, передвигающихся на креслах-колясках. Для решения вопросов доступности объекта для инвалидов с нарушениями зрения может решаться на первом этапе путем оказания ситуационной помощи на всех зонах, что обеспечит условную доступность; при комплексном развитии системы информации с использованием контрастных и тактильных направляющих на всех путях движения, дублировании основной информации рельефно-точечным шрифтом и акустической информацией может быть достигнута полная доступность объекта для граждан с нарушениями зрения.

4. Управленческое решение

4.1. Рекомендации по адаптации основных структурных элементов объекта

№№ п \п	Основные структурно-функциональные зоны объекта	Рекомендации по адаптации объекта (вид работы)*
1	Территория, прилегающая к зданию (участок)	ТСР (установка визуальной информации, тактильных обозначений).
2	Вход (входы) в здание	Текущий ремонт (расширение дверных проемов, обеспечение информационного сопровождения (цветовое, тактильное, информационные знаки) на пути к главному входу для инвалидов).
3	Путь (пути) движения внутри здания (в т.ч. пути эвакуации)	Текущий ремонт (расширение дверных проемов, установка тактильных табличек, направляющих устройств, задерживающих закрывание дверей).
4	Зона целевого назначения здания (целевого посещения объекта)	Текущий ремонт (расширение дверных проемов, установка опорных поручней, установка тактильных табличек и направляющих полос, установка визуальной информации).
5	Санитарно-гигиенические помещения	Текущий ремонт (установка недостающих опорных поручней в группах, установка тактильных обозначений).
6	Система информации на объекте (на всех зонах)	ТСР (изготовление и установка тактильных табличек).
7	Пути движения к объекту (от остановки транспорта)	Капитальный ремонт (обращение в администрацию города о ремонте покрытия).
8	Все зоны и участки	ТСР (установка визуальной информации, тактильных средств и обозначений, задерживающих закрывание дверей устройств, звукового и светового маяка).

*- указывается один из вариантов (видов работ): не нуждается; ремонт (текущий, капитальный); индивидуальное решение с ТСР; технические решения невозможны – организация альтернативной формы обслуживания

4.2. Период проведения работ - уточнение сметы на работы, разработка программы с объемом финансирования, источников финансирования, частичное выполнение мероприятий (при условии 100% финансирования по смете 2018-2020) в рамках исполнения _____

(указывается наименование документа: программы, плана)

4.3 Ожидаемый результат (по состоянию доступности) после выполнения работ по адаптации:

№ п/п	Категория инвалидов (вид нарушения)	Состояние доступности после выполнения работ
1.	Все категории инвалидов и МГН <i>в том числе инвалиды:</i>	ДУ
2	передвигающиеся на креслах-колясках	ДУ
3	с нарушениями опорно-двигательного аппарата	ДП
4	с нарушениями зрения	ДУ
5	с нарушениями слуха	ДУ
6	с нарушениями умственного развития	ДУ

4.4. Для принятия решения требуется

Согласование _____

Имеется заключение уполномоченной организации о состоянии доступности объекта (наименование документа и выдавшей его организации, дата), прилагается _____

4.5. Информация размещена (обновлена) на Карте доступности дата _____

(наименование сайта, портала)

5. Особые отметки

Паспорт сформирован на основании:

1. Анкеты (информации об объекте) от « 12 » апреля 20 18 г.,

2. Акта обследования объекта: № акта 1 от « 12 » апреля 20 18 г.

3. Решения Комиссии _____ от « ____ » _____ 20 ____ г.

Члены комиссии:

УТВЕРЖДАЮ
Заведующий МБДОУ № 139

Г.В. Ерошина

« 18 » апреля 2018 г.



АНКЕТА
(информация об объекте социальной инфраструктуры)
К ПАСПОРТУ ДОСТУПНОСТИ ОСИ

1. Общие сведения об объекте

1.1. Наименование (вид) объекта: **муниципальное бюджетное дошкольное образовательное учреждение «Детский сад № 139 «Катерок»**

1.2. Адрес объекта: **660100, г. Красноярск, ул. Ладо Кецховели, 33**

1.3. Сведения о размещении объекта:

- отдельно стоящее здание **2 этажа, 2875 кв. м**

1.4. Год постройки здания **1988**, последнего капитального ремонта – **не проводился**

1.5. Дата предстоящих плановых ремонтных работ: текущего **ежегодно**, капитального - **нет**

Сведения об организации, расположенной на объекте

1.6. Название организации (учреждения): **муниципальное бюджетное дошкольное образовательное учреждение «Детский сад № 139 «Катерок» (МБДОУ № 139)**

1.7. Юридический адрес организации (учреждения):

660100, г. Красноярск, ул. Ладо Кецховели, 33

1.8. Основание для пользования объектом: **оперативное управление**

1.9. Форма собственности: **государственная**

1.10. Территориальная принадлежность: **муниципальная**

1.11. Вышестоящая организация: **Главное управление образования администрации города Красноярска**

1.12. Адрес вышестоящей организации, другие координаты

660049 г. Красноярск, ул. Карла Маркса, 93.

2. Характеристика деятельности организации на объекте

2.1 Сфера деятельности: **дошкольное образование**

2.2 Виды оказываемых услуг: **услуги по организации и осуществлению образовательного процесса (воспитания) в целях освоения воспитанниками образовательных программ.**

2.3 Форма оказания услуг: **на объекте**

2.4 Категории обслуживаемого населения по возрасту: **дети с 3 до 7 лет**

2.5 Категории обслуживаемых инвалидов: **инвалиды с нарушениями опорно-двигательного аппарата**

2.6 Плановая мощность: посещаемость (количество обслуживаемых в день), вместимость, пропускная способность - **171 воспитанник.**

2.7 Участие в исполнении ИПР ребенка-инвалида: **да**

3. Состояние доступности объекта для инвалидов и других маломобильных групп населения (МГН)

3.1 Путь следования к объекту пассажирским транспортом:

Остановка «Корнеева (ул. Красной Армии)», автобусные маршруты № 3,12,14,31,34,43,49,63,68,80,83,89,91 троллейбус № 4,15

наличие адаптированного пассажирского транспорта к объекту - **нет**

3.2 Путь к объекту от ближайшей остановки пассажирского транспорта:

3.2.1 расстояние до объекта от остановки транспорта - **330 м**

3.2.2 время движения (пешком) - **10 мин.**

3.2.3 наличие выделенного от проезжей части пешеходного пути: **да, нет**

3.2.4 Перекрестки: **регулируемые, с таймером**

3.2.5 Информация на пути следования к объекту: **отсутствует акустическая, тактильная, визуальная информация**

3.2.6 Перепады высоты на пути: **есть (отсутствуют съезды с тротуара, имеются неровности пути.)**

Их обустройство для инвалидов на коляске: **нет**

3.3 Вариант организации доступности ОСИ (формы обслуживания)* с учетом СП 35-101-2001

№ п/п	Категория инвалидов (вид нарушения)	Вариант организации доступности объекта (формы обслуживания)*
1.	Все категории инвалидов и МГН <i>в том числе инвалиды:</i>	ВНД
2	передвигающиеся на креслах-колясках	ВНД
3	с нарушениями опорно-двигательного аппарата	ДУ
4	с нарушениями зрения	ВНД
5	с нарушениями слуха	ВНД
6	с нарушениями умственного развития	ДУ

* - указывается один из вариантов: «А», «Б», «ДУ», «ВНД»

4. Управленческое решение (предложения по адаптации основных структурных элементов объекта)

№ п/п	Основные структурно-функциональные зоны объекта	Рекомендации по адаптации объекта (вид работы)*
1	Территория, прилегающая к зданию (участок)	ТСР (установка визуальной информации, тактильных обозначений).
2	Вход (входы) в здание	Текущий ремонт (расширение дверных проемов, обеспечение информационного сопровождения (цветовое, тактильное, информационные знаки) на пути к главному входу для инвалидов).
3	Путь (пути) движения внутри здания (в т.ч. пути эвакуации)	Текущий ремонт (расширение дверных проемов, установка тактильных табличек, направляющих устройств, задерживающих закрывание дверей).
4	Зона целевого назначения здания (целевого посещения объекта)	Текущий ремонт (расширение дверных проемов, установка опорных поручней, установка тактильных табличек и направляющих полос, установка визуальной информации).
5	Санитарно-гигиенические помещения	Текущий ремонт (установка недостающих опорных поручней в группах, установка тактильных обозначений).
6	Система информации на объекте (на всех зонах)	ТСР (изготовление и установка тактильных табличек).

7	Пути движения к объекту (от остановки транспорта)	Капитальный ремонт (обращение в администрацию города о ремонте покрытия).
8.	Все зоны и участки	ТСР (установка визуальной информации, тактильных средств и обозначений, задерживающих закрывание дверей устройств, звукового и светового маяка).

*- указывается один из вариантов (видов работ): не нуждается; ремонт (текущий, капитальный); индивидуальное решение с ТСР; технические решения невозможны – организация альтернативной формы обслуживания

Размещение информации на Карте доступности субъекта Российской Федерации согласовано

(подпись, Ф.И.О., должность; координаты для связи уполномоченного представителя объекта)

УТВЕРЖДАЮ
Начальник территориального отдела ГУО

Администрации г. Красноярска
по Октябрьскому району города
М.А. Чернышкова



«12» апреля 2018 г.

АКТ ОБСЛЕДОВАНИЯ
объекта социальной инфраструктуры
К ПАСПОРТУ ДОСТУПНОСТИ ОСИ
№ _____

«12» апреля 2018 г.

Наименование территориального
образования субъекта Российской
Федерации

1. Общие сведения об объекте

- 1.1. Наименование (вид) объекта **муниципальное бюджетное дошкольное образовательное учреждение «Детский сад № 139 «Катерок»**
- 1.2. Адрес объекта **660100, г. Красноярск, ул. Ладо Кецховели, 33**
- 1.3. Сведения о размещении объекта
 - отдельно стоящее здание **2 этажа, 2875,0 кв.м**
 - наличие прилегающего земельного участка **да, 10391 кв.м**
- 1.4. Год постройки здания **1988**, последнего капитального ремонта **не проводилось**
- 1.5. Дата предстоящих плановых ремонтных работ: *текущего ежегодно, капитального нет*
- 1.6. Название организации (учреждения): **муниципальное бюджетное дошкольное образовательное учреждение «Детский сад № 139 «Катерок», (МБДОУ № 139)**
- 1.7. Юридический адрес организации (учреждения): **660100, г. Красноярск, ул. Ладо Кецховели, 33**

2. Характеристика деятельности организации на объекте

Дополнительная информация
Сфера деятельности: **дошкольное образование**
Виды оказываемых услуг: **услуги по организации и осуществлению образовательного процесса (воспитания) в целях освоения воспитанниками образовательных программ.**

3. Состояние доступности объекта

- 3.1. Путь следования к объекту пассажирским транспортом
Остановка «Корнеева (ул. Красной Армии)», автобусные маршруты № 3,12,14,31,34,43,49,63,68,80,83,89,91 троллейбус № 4,15
наличие адаптированного пассажирского транспорта к объекту **нет**
- 3.2. Путь к объекту от ближайшей остановки пассажирского транспорта:
 - 3.2.1 расстояние до объекта от остановки транспорта:

3.2.2 время движения (пешком) **10 мин**

3.2.3 наличие выделенного от проезжей части пешеходного пути: **да**

3.2.4 Перекрестки: **регулируемые, с таймером**

3.2.5 Информация на пути следования к объекту: **отсутствует акустическая, тактильная, визуальная информация.**

3.2.6 Перепады высоты на пути: **есть (отсутствуют съезды с тротуара, имеются неровности пути)**

Их обустройство для инвалидов на коляске: **нет**

3.3. Организация доступности объекта для инвалидов – форма обслуживания

№ п/п	Категория инвалидов (вид нарушения)	Вариант организации доступности объекта (формы обслуживания)*
1.	Все категории инвалидов и МГН <i>в том числе инвалиды:</i>	ВНД
2	передвигающиеся на креслах-колясках	ВНД
3	с нарушениями опорно-двигательного аппарата	ДУ
4	с нарушениями зрения	ВНД
5	с нарушениями слуха	ВНД
6	с нарушениями умственного развития	ДУ

* - указывается один из вариантов: «А», «Б», «ДУ», «ВНД»

3.4. Состояние доступности основных структурно-функциональных зон

Состояние доступности основных структурно-функциональных зон

п/п	Основные структурно-функциональные зоны	Состояние доступности, в том числе для основных категорий инвалидов**	Приложение	
			№ на плане	№ фото
	Территория, прилегающая к зданию (участок)	ДЧ-И (О,У,Г,К), ВНД (С)		
	Вход (входы) в здание	ДЧ-И (О,У,Г), ВНД (К,С)		
	Путь (пути) движения внутри здания (в т.ч. пути эвакуации)	ДЧ-И (О,У,К,Г), ВНД (С)		
	Зона целевого назначения здания (целевого посещения объекта)	ДЧ-И (О,У), ВНД (К, С,Г)		
	Санитарно-гигиенические помещения	ДЧ-И (О,У,Г), ВНД (К,С)		
	Система информации и связи (на всех зонах)	ДЧ-И (О,У), ВНД (К,С,Г)		
	Пути движения к объекту (от остановки транспорта)	ДЧ-И (О,У), ВНД (К,С,Г)		

** Указывается: ДП-В - доступно полностью всем; ДП-И (К, О, С, Г, У) – доступно полностью избирательно (указать категории инвалидов); ДЧ-В - доступно частично всем; ДЧ-И (К, О, С, Г, У) – доступно частично избирательно (указать категории инвалидов); ДУ - доступно условно, ВНД – временно недоступно

3.5. ИТОГОВОЕ ЗАКЛЮЧЕНИЕ о состоянии доступности ОСИ:

Объект признан доступным условно для категории инвалидов (О, У) и временно недоступным для всех остальных категорий инвалидов.

Для инвалидов с нарушениями опорно-двигательного аппарата можно добиться полной доступности объекта при условии установки дополнительных опорных поручней и обеспечения безбарьерных переходов по зонам целевого назначения здания.

Для обеспечения условной доступности объекта для инвалидов с нарушениями слуха рекомендуется обеспечить размещение визуальной информации на входе на территорию, в здание и организацию сурдоперевода при оказании услуг. Организация ситуационной помощи на входе, путях движения и зоне оказания услуг с согласованием отклонений от нормативных требований некоторых элементов с представителем потребителя (ВОИ) позволит добиться условной доступности для инвалидов, передвигающихся на креслах-колясках. Для решения вопросов доступности объекта для инвалидов с нарушениями зрения может решаться на первом этапе путем оказания ситуационной помощи на всех зонах, что обеспечит условную доступность; при комплексном развитии системы информации с использованием контрастных и тактильных направляющих на всех путях движения, дублировании основной информации рельефно-точечным шрифтом и акустической информацией может быть достигнута полная доступность объекта для граждан с нарушениями зрения.

4. Управленческое решение (проект)

4.1. Рекомендации по адаптации основных структурных элементов объекта:

№ п/п	Основные структурно-функциональные зоны объекта	Рекомендации по адаптации объекта (вид работы)*
1	Территория, прилегающая к зданию (участок)	ТСР (установка визуальной информации, тактильных обозначений).
2	Вход (входы) в здание	Текущий ремонт (расширение дверных проемов, обеспечение информационного сопровождения (цветовое, тактильное, информационные знаки) на пути к главному входу для инвалидов).
3	Путь (пути) движения внутри здания (в т.ч. пути эвакуации)	Текущий ремонт (расширение дверных проемов, установка тактильных табличек, направляющих устройств, задерживающих закрывание дверей).
4	Зона целевого назначения здания (целевого посещения объекта)	Текущий ремонт (расширение дверных проемов, установка опорных поручней, установка тактильных табличек и направляющих полос, установка визуальной информации).
5	Санитарно-гигиенические помещения	Текущий ремонт (установка недостающих опорных поручней в группах, установка тактильных обозначений).
6	Система информации на объекте (на всех зонах)	ТСР (изготовление и установка тактильных табличек).
7	Пути движения к объекту (от остановки транспорта)	Капитальный ремонт (обращение в администрацию города о ремонте покрытия).
8.	Все зоны и участки	ТСР (установка визуальной информации, тактильных средств и обозначений, задерживающих закрывание дверей устройств, звукового и светового маяка).

*- указывается один из вариантов (видов работ): не нуждается; ремонт (текущий, капитальный); индивидуальное решение с ТСР; технические решения невозможны – организация альтернативной формы обслуживания

4.2. Период проведения работ - уточнение сметы на работы, разработка программы с объемом финансирования, источников финансирования, выполнение мероприятий (при условии 100% финансирования по смете 2018 - 2020) в рамках исполнения

(указывается наименование документа: программы, плана)

4.3 Ожидаемый результат (по состоянию доступности) после выполнения работ по адаптации

№ п/п	Категория инвалидов (вид нарушения)	Состояние доступности после выполнения работ
1.	Все категории инвалидов и МГН	ДУ
	<i>в том числе инвалиды:</i>	
2	передвигающиеся на креслах-колясках	ДУ
3	с нарушениями опорно-двигательного аппарата	ДП
4	с нарушениями зрения	ДУ
5	с нарушениями слуха	ДУ
6	с нарушениями умственного развития	ДУ

4.4. Для принятия решения требуется согласование действий по подготовке объекта для людей с ограниченными возможностями.

4.4.1. согласование на Комиссии

(наименование Комиссии по координации деятельности в сфере обеспечения доступной среды жизнедеятельности для инвалидов и других МГН)

4.4.2. согласование работ с надзорными органами (в сфере проектирования и строительства, архитектуры, охраны памятников, другое - указать)

4.4.3. техническая экспертиза; разработка проектно-сметной документации;

4.4.4. согласование с вышестоящей организацией (собственником объекта);

4.4.5. согласование с общественными организациями инвалидов _____;

4.4.6. другое _____.

4.4.7. Информация может быть размещена (обновлена) на Карте доступности субъекта Российской Федерации _____

5. Особые отметки

ПРИЛОЖЕНИЯ:

Результаты обследования:

1. Территории, прилегающей к объекту на 3 л.

2. Входа (входов) в здание на 2 л.

3. Путей движения в здании на 3 л.

4. Зоны целевого назначения объекта на 4 л.

5. Санитарно-гигиенических помещений на 3 л.

6. Системы информации (и связи) на объекте на 2 л.

Результаты фотофиксации на объекте на _____ л.

Поэтажные планы, паспорт БТИ на _____ л.

Другое (в том числе дополнительная информация о путях движения к объекту) _____

Руководитель
рабочей группы

заведующий Ерошина Т.В.

Члены рабочей группы

старший воспитатель Шульга Е.Ю.
зам. зав. по АХЧ Жданова Е.А.



В том числе:

представители общественных
организаций инвалидов

Ковзунко Все

(Должность, Ф.И.О.)

Ше

(Подпись)



(Должность, Ф.И.О.)

(Подпись)

представители организации,
расположенной на объекте

(Должность, Ф.И.О.)

(Подпись)

(Должность, Ф.И.О.)

(Подпись)

Управленческое решение согласовано « ____ » _____ 20__ г. (протокол № ____)
Комиссией _____

Территория, прилегающая к зданию

Фото 1



Фото 2



Фото 3



Фото 4



Результаты обследования:
1. Территории, прилегающей к зданию (участка)
муниципальное бюджетное дошкольное образовательное учреждение
«Детский сад № 139 «Катерок»
660100 г. Красноярск, ул. Ладо Кецховели, 33

п/п	Наименование функционально-планировочного элемента	Наличие элемента			Выявленные нарушения и замечания		Работы по адаптации объектов	
		есть/ нет	№ на плане	№ фото	Содержание	Значимо для инвалида (категория)	Содержание	Виды работ
1.1	Вход (входы) на территорию	есть		1,2	- отсутствие информации об ОСИ на входе, в т.ч для инвалидов с нарушениями зрения; - отсутствие тактильной информации перед входом.	Все	-установить информацию об ОСИ на входе со стороны дверной ручки -выполнить установку тактильной информации перед входом.	Р, ТСР, Орг.
1.2	Путь (пути) движения на территории	есть		3	Отсутствует обозначение направлений движения ко входам для МГН, отсутствуют бортики на путях движения инвалидов на креслах-колясках ко входу.	К, С	Нанесение цветовой и тактильной маркировки, установить бортики	Р, ТСР, Орг.
1.3	Лестница (наружная)	есть		4	Отсутствует контрастная и рельефная маркировка ступеней	К, С	Нанести контрастную маркировку крайних ступеней и рельефную полосу за 0,8 м до лестницы. Организовать оказание ситуационной помощи.	
1.4	Пандус (наружный)	нет						
1.5	Автостоянка и парковка	нет						
	ОБЩИЕ требования к зоне							

II Заключение по зоне:

Наименование структурно-функциональной зоны	Состояние доступности* (к пункту 3.4 Акта обследования ОСИ)	Приложение		Рекомендации по адаптации (вид работы)** к пункту 4.1 Акта обследования ОСИ
		№ на плане	фото	
Территория, прилегающая к зданию (участка)	ДЧ-И (О,У,Г,К) ВНД (С)		1,2,3,4	ТСР, текущий ремонт, орг. мероприятия

* указывается: ДП-В - доступно полностью всем; ДП-И 2К, О, С, Г, У) – доступно полностью избирательно (указать категории инвалидов); ДЧ-В - доступно частично всем; ДЧ-И (К, О, С, Г, У) – доступно частично избирательно (указать категории инвалидов); ДУ - доступно условно, ВНД - недоступно

**указывается один из вариантов: не нуждается; ремонт (текущий, капитальный); индивидуальное решение с ТСР; технические решения невозможны – организация альтернативной формы обслуживания

Комментарий к заключению:

Территория, прилегающая к зданию признана доступна частично всем, кроме инвалидов по зрению. Организация ситуационной помощи на входе, нанесение цветовой и тактильной маркировки, установка бортиков, позволит сделать вход на территорию здания доступным условно всем остальным категориям инвалидов и МГН.

Вход в здание

Фото 5

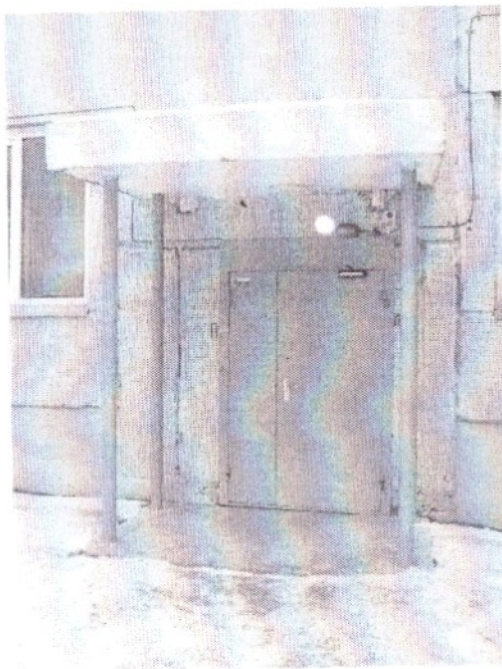
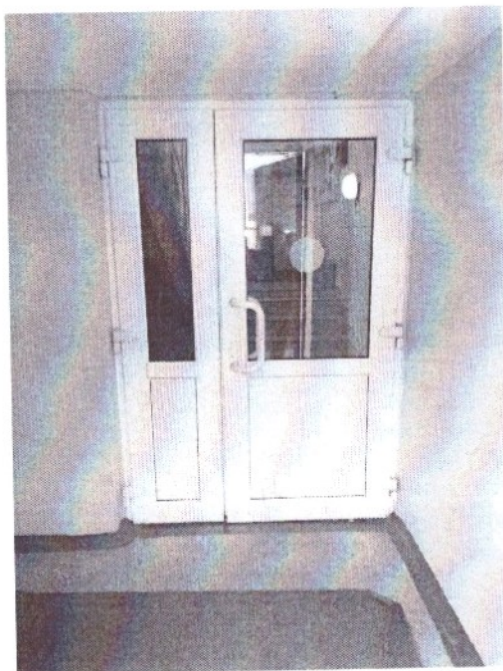


Фото 6



Результаты обследования:
2. Входа (центрального) в здание
муниципальное бюджетное дошкольное образовательное учреждение
«Детский сад № 139 «Катерок»
660100, г. Красноярск, ул. Ладосовели, 33

п/п	Наименование функционально-планировочного элемента	Наличие элемента			Выявленные замечания	нарушения и	Работы по адаптации объектов	Виды работ
		есть/нет	На плане	№ фото				
2.1	Лестница (наружная)	нет						
2.2	Пандус (наружный)	нет						
2.3	Входная площадка (перед дверью)	есть		5	Отсутствует контрастная полоса перед дверью, информация об ОСИ не дублируется рельефными знаками.	С	Нанести контрастную полосу перед дверью за 0,8 м до проема	Р
2.4	Дверь (входная)	есть			Отсутствует световой и звуковой маяк. Отсутствует контрастная маркировка на дверном полотне.	С, Г	Установка светового и звукового маяка. Нанести яркую контрастную маркировку на уровне 1,2 м-1,5 м от поверхности пешеходного пути.	Р
2.5	Тамбур	есть		6	-		-	
	ОБЩИЕ требования к зоне							

II Заключение по зоне:

Наименование структурно-функциональной зоны	Состояние доступности* (к пункту 3.4 Акта обследования ОСИ)	Приложение		Рекомендации по адаптации (вид работы)** к пункту 4.1 Акта обследования ОСИ
		№ на плане	фото	
Центральный вход в здание	ДЧ-И (О,У,Г) ВНД (К,С)		5	ТСР, орг.мероприятия

Комментарий к заключению:

Центральный вход в здание признан доступным частично избирательно (О,У,Г). Нанесение контрастной маркировки крайних ступеней и рельефной полосы за 0,8 м до лестницы, нанесение контрастной полосы перед дверью за 0,8 м до проема, установка светового и звукового маяка позволит сделать центральный вход в здание доступным условно всем остальным категориям инвалидов и МГН.

Пути движения внутри здания

Фото 7



Фото 8



Фото 9



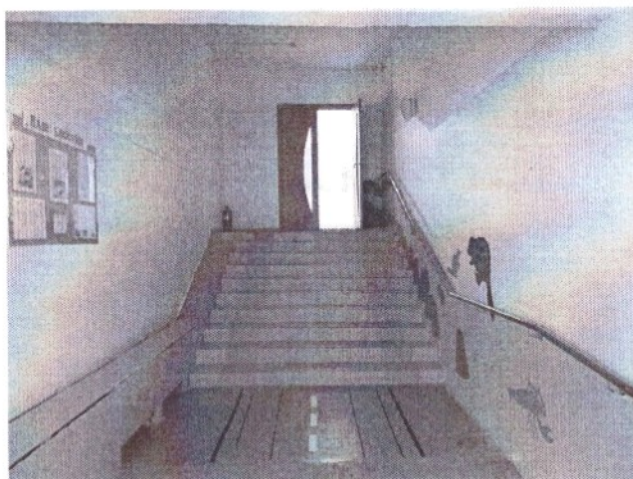
Фото 10



Фото 11



Фото 12



Результаты обследования:
3. Пути (путей) движения внутри здания (в т.ч. путей эвакуации)
муниципальное бюджетное дошкольное образовательное учреждение
«Детский сад № 139 «Катерок»
660100, г. Красноярск, ул. Ладо Кецховели, 33

п/п	Наименование функционально-планировочного элемента	Наличие элемента			Выявленные нарушения и замечания		Работы по адаптации объектов	
		есть/нет	на плане	№ фото	Содержание	Значимо для инвалида (категория)	Содержание	Виды работ
3.1	Коридор (1 этаж)	есть		7,8	-узкие проемы, отсутствуют информационные таблички о препятствиях	К,С, О	Установить информационные таблички о препятствиях	ТСР
3.2	Лестница (внутри здания)	есть		9 10 11 12	Лестницы не дублируются пандусами. Нет тактильной информации перед маршем лестницы. Нет контрастной маркировки крайних ступеней. Отсутствие информации об уровне этажа на поручне на шрифте Брайля.	К,О,С	Установить тактильную плитку за 0,8 м до начала марша по длине лестницы. Организовать оказание ситуационной помощи. Нанести контрастную маркировку на проступь крайних ступеней. Разместить сведения об уровне этажа («вверх ногами»)	текущий ремонт
3.3	Пандус (внутри здания)	нет						
3.4	Лифт пассажирский (или <u>подъемник</u>)	да				К		
3.5	Дверь	есть			Нет дублирования рельефными знаками на обозначениях	К,О, Г.	Установить рельефную или «говорящую» табличку	текущий ремонт
3.6	Пути эвакуации (в т.ч. зоны безопасности)	есть			- отсутствие тактильной направляющей на путях	С	установить тактильную направляющую на путях	ТСР
	ОБЩИЕ требования к зоне							

II Заключение по зоне:

Наименование структурно-функциональной зоны	Состояние доступности* (к пункту 3.4 Акта обследования ОСИ)	Приложение		Рекомендации по адаптации (вид работы)** к пункту 4.1 Акта обследования ОСИ
		№ на плане	фото	
Пути (путей) движения внутри здания (в т.ч. путей эвакуации)	ДЧ-И (О,У, Г, К), ВНД (С)			ТСР, орг. мероприятия

Комментарий к заключению:

Пути движения внутри здания (в т.ч. пути эвакуации) признаны доступными частично избирательно (О,У,Г,К). Имеется в наличии подъемное устройство для транспортировки инвалидов-колясочников на второй этаж здания.

Организация размещения комплексной системы информации от входа на пути движения внутри здания к зонам целевого назначения и санитарно-гигиеническому помещению, установка тактильной плитки за 0,8 м до начала марша по длине лестницы, организация ситуационной помощи, нанесение контрастной маркировки на проступь крайних ступеней, размещение сведения об уровне этажа («вверх ногами»), установка рельефной или «говорящей» таблички позволит здание сделать доступным условно всем остальным категориям инвалидов и МГН.

Зона целевого назначения (кабинетная форма)

Фото 13



Фото 14



Фото 15



Зона целевого назначения (зальная форма)

Фото 16

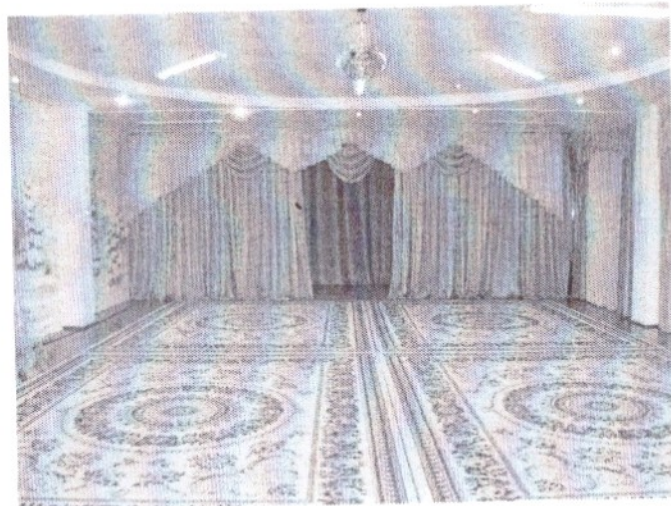


Фото 17



Фото 18



I Результаты обследования:
4. Зоны целевого назначения здания (целевого посещения объекта)
муниципальное бюджетное дошкольное образовательное учреждение
«Детский сад № 139 «Катерок»
660100, г. Красноярск, ул. Ладо Кецховели, 33

п/п	Наименование функционально-планировочного элемента	Наличие элемента			Выявленные нарушения и замечания		Работы по адаптации объектов	
		есть/нет	№ на плане	№ фото	Содержание	Значимо для инвалида (категория)	Содержание	Виды работ
4.1	Кабинетная форма обслуживания	есть		13 14 15	Ненормативная форма размещения визуальной информации о помещении, отсутствие дублирования инф. обозначений помещений, отсутствие контрастной и рельефной поверхности перед дверью. Пороги в дверных проемах.	К, О, Г, С.	Разместить информацию о помещении на стене со стороны дверной ручки на высоте от 1,4 до 1,75 м с дублированием рельефным шрифтом, нанести контрастную и рельефную поверхность за 0,6м перед дверью. Демонтаж порогов	ТСР
4.2	Зальная форма обслуживания	есть		16 17 18	- В зале не выделены специальные места для инвалидов на креслах-колясках, инвалидов с нарушениями зрения и слуха. - При проведении мероприятий не организовано донесение информации в доступной форме людям с нарушениями восприятия. Пороги в дверных проемах.	К, О, Г, С.	Выделить в зале не менее 5% специально оборудованных мест с возможностью усиления звука и дублированием звуковой и визуальной информации (организация сурдоперевода), Организовать ситуационную помощь в виде сопровождения персонала. Демонтаж порогов	Орг, ТСР
4.3	Прилавочная форма обслуживания	нет						

4.4	Форма обслуживания с перемещением по маршруту	нет						
4.5	Кабина индивидуального обслуживания	нет						
	ОБЩИЕ требования к зоне							

II Заключение по зоне:

Наименование структурно-функциональной зоны	Состояние доступности* (к пункту 3.4 Акта обследования ОСИ)	Приложение		Рекомендации по адаптации (вид работы)** к пункту 4.1 Акта обследования ОСИ
		№ на плане	№ фото	
Зоны целевого назначения здания	ДЧ-И (О,У), ВНД (К,С,Г)		13,14,15,16, 17,18	ТСР, орг.мероприятия

* указывается: ДП-В - доступно полностью всем; ДП-И (К, О, С, Г, У) – доступно полностью избирательно (указать категории инвалидов); ДЧ-В - доступно частично всем; ДЧ-И (К, О, С, Г, У) – доступно частично избирательно (указать категории инвалидов); ДУ - доступно условно, ВНД - недоступно

**указывается один из вариантов: не нуждается; ремонт (текущий, капитальный); индивидуальное решение с ТСР; технические решения невозможны – организация альтернативной формы обслуживания

Комментарий к заключению:

Зона целевого назначения здания (целевого посещения объекта) признана доступной частично избирательно (О,У). Размещение информации о помещении на стене со стороны дверной ручки на высоте от 1,4 до 1,75 м с дублированием рельефным прифтом, нанесение контрастной и рельефной поверхности за 0,6м перед дверью, выделение в зале не менее 5% специально оборудованных мест с возможностью усиления звука и дублированием звуковой и визуальной информации (организация сурдоперевода), организация ситуационной помощи в виде сопровождения персонала, демонтаж порогов позволит сделать зону целевого назначения здания доступной условно всем остальным категориям инвалидов и МГН.

Санитарно-гигиенические помещения

Фото 19



Фото 20



Фото 21

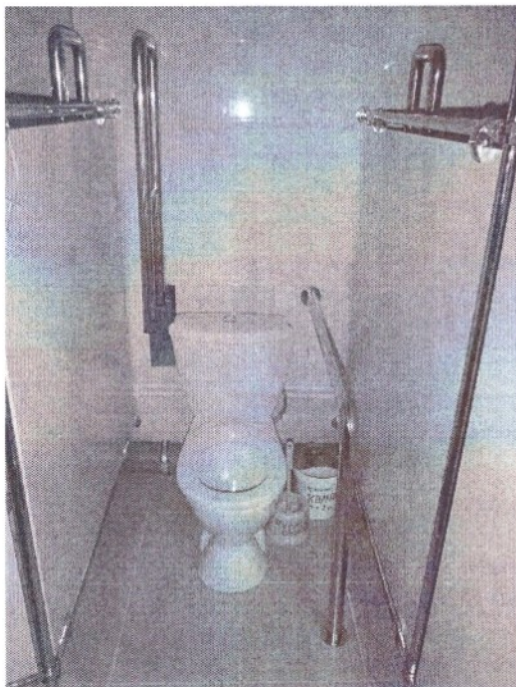
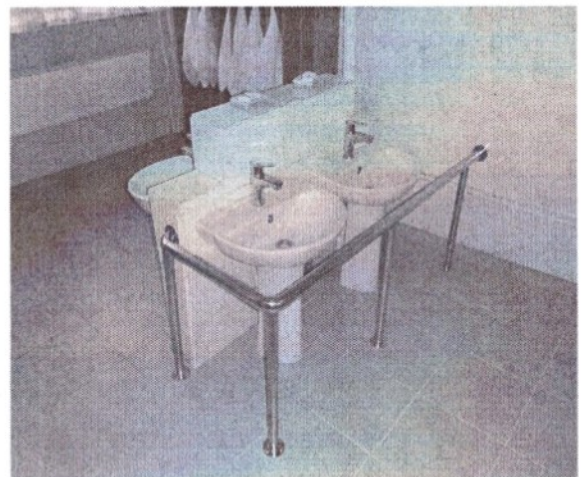


Фото 22



I Результаты обследования:
5. Санитарно-гигиенических помещений
муниципальное бюджетное дошкольное образовательное учреждение
«Детский сад № 139 «Катерок»
660100, г. Красноярск, ул. Ладо Кецовели, 33

п/п	Наименование функционально-планировочного элемента	Наличие элемента			Выявленные нарушения и замечания		Работы по адаптации объектов	
		есть/нет	№ на плане	№ фото	Содержание	Значимо для инвалида (категория)	Содержание	Виды работ
5.1	Туалетная комната	есть		19,20 21,22	Отсутствует зона для кресла-коляски рядом с унитазом. Отсутствие мест крепления костылей, тростей. Отсутствуют поручни у унитаза и раковины в группах № 3,4,7,8,9,10. Отсутствует контрастная и тактильная направляющая к унитазу. Отсутствует кнопка вызова персонала.	К, О, С.	Установка недостающих поручней у раковины и унитаза; устройство креплений для костылей, тростей; нанесение контрастной и тактильной разметки пути движения к раковине и унитазу; установка кнопки вызова персонала.	Орг. ТСР, ТР
5.2	Душевая/ванная комната	нет						
5.3	Бытовая комната (гардеробная)	нет						
	ОБЩИЕ требования к зоне							

II Заключение по зоне:

Наименование структурно-функциональной зоны	Состояние доступности* (к пункту 3.4 Акта обследования ОСИ)	Приложение		Рекомендации по адаптации (вид работы)** к пункту 4.1 Акта обследования ОСИ
		№ на плане	фото	
Санитарно-гигиенические помещения	ДЧ-И (О,У,Г), ВНД (К, С)		19,20, 21,22	Текущий ремонт, ТСП, орг.мероприятия

* указывается: ДП-В - доступно полностью всем; ДП-И (К, О, С, Г, У) – доступно полностью избирательно (указать категории инвалидов); ДЧ-В - доступно частично всем; ДЧ-И (К, О, С, Г, У) – доступно частично избирательно (указать категории инвалидов); ДУ - доступно условно, ВНД - недоступно

**указывается один из вариантов: не нуждается; ремонт (текущий, капитальный); индивидуальное решение с ТСП; технические решения невозможны – организация альтернативной формы обслуживания

Комментарий к заключению:

Санитарно-гигиенические помещения признаны доступными частично избирательно (О,У,Г). Установка недостающих поручней у раковины и унитаза, устройство креплений для костылей, тростей, нанесение контрастной и тактильной разметки пути движения к раковине и унитазу, установка кнопки вызова персонала позволит сделать санитарно-гигиенические помещения доступными условно всем остальным категориям инвалидов и МГН.

I Результаты обследования:
6. Системы информации на объекте
муниципальное бюджетное дошкольное образовательное учреждение
«Детский сад № 139 «Катерок»
660100, г. Красноярск, ул. Ладо Кецовели, 33

п/п	Наименование функционально-планировочного элемента	Наличие элемента			Выявленные нарушения и замечания		Работы по адаптации объектов	
		есть нет	№ на плане	№ фото	Содержание	Значимо для инвалидов (категория)	Содержание	Виды работ
6.1	Визуальные средства	есть			визуальные средства расположены не правильно и есть не везде, отсутствует электронное табло, с бегущей строкой с возможностью звукового оповещения, часть информации расположенной на информационных стендах не читаема	Все	Организовать размещение комплексной системы информации на всех зонах объекта.	орг, СР, ТР
6.2	Акустические средства	нет						
6.3	Тактильные средства	нет			Отсутствие дублирования информации тактильными средствами	С		
	ОБЩИЕ требования к зоне				Нарушены требования непрерывности информации, своевременного ориентирования и однозначного опознания мест посещения.	Все		

II Заключение по зоне:

Наименование структурно-функциональной зоны	Состояние доступности* (к пункту 3.4 Акта обследования ОСИ)	Приложение		Рекомендации по адаптации (вид работы)** к пункту 4.1 Акта обследования ОСИ
		№ на плане	фото	
Система информации на объекте	ДЧ-И (О,У), ВДН (К,С,Г)		23, 24	Текущий ремонт, ТСР, орг.мероприятия

Комментарий к заключению:

Система информации на объекте признана частично доступной (О,У) и временно недоступной (К,С,Г). Организация размещения комплексной системы информации на всех зонах объекта сделает доступной условно всем остальным категориям инвалидов и МГН.

ОБОЗНАЧЕНИЯ И СОКРАЩЕНИЯ

Общие

АИС	Автоматизированная информационная система
ВОГ	Всероссийское общество глухих
ВОЗ	Всемирная Организация Здравоохранения
ВОИ	Всероссийское общество инвалидов
ВОС	Всероссийское общество слепых
ВСН	Ведомственные строительные нормы
ГОСТ Р	Государственный стандарт Российской Федерации
ИОГВ	Исполнительный орган государственной власти
ИПР	Индивидуальная программа реабилитации инвалида (ребенка-инвалида)
КоАП	Кодекс Российской Федерации об административных правонарушениях
КД	Коэффициент уровня доступности
МГН	Маломобильные группы населения
МДС	Методические документы в строительстве
МКФ	Международная классификация функционирования, ограничений жизнедеятельности и здоровья
НПБ	Нормы пожарной безопасности
ООИ	Общественная организация инвалидов
ООН	Организация объединенных наций
ОСИ	Объект социальной инфраструктуры
ОСЗН	Орган социальной защиты населения
ПД	Показатель состояния доступности
РДС	Руководящий документ системы
СНиП	Строительные нормы и правила Российской Федерации
СО	Социальное обслуживание
СП	Свод правил по проектированию и строительству
СПАС	Служба поддержки адаптивной среды
ТСН	Территориальные строительные нормы
ТСР	Техническое средство реабилитации
УСО	Учреждение социального обслуживания
Формы инвалидности	

Г	Инвалиды с нарушениями слуха
К	Инвалиды, передвигающиеся на креслах-колясках
О (ОДА)	Инвалиды с нарушениями опорно-двигательного аппарата
С	Инвалиды с нарушениями зрения
У	Инвалиды с нарушениями умственного развития

Состояние доступности объекта (зоны)

ДП Доступно полностью

ДЧ Доступно частично

ДУ Доступно условно

«ВНД» Временно недоступно

Вариант организации доступности объекта
(формы обслуживания)

«А» Доступность всех зон и помещений - универсальная

«Б» Доступны специально выделенные участки и помещения

«ДУ» Доступность условная: дополнительная помощь сотрудника, услуги на дому, дистанционно

«ВНД» Не организована доступность

Вид работ по адаптации
(в соответствии с классификатором)

ТР Текущий ремонт

ПСД Подготовка проектно-сметной документации

Стр Строительство

КР Капитальный ремонт

Рек Реконструкция

Орг Организация альтернативной формы обслуживания и другие организационные мероприятия